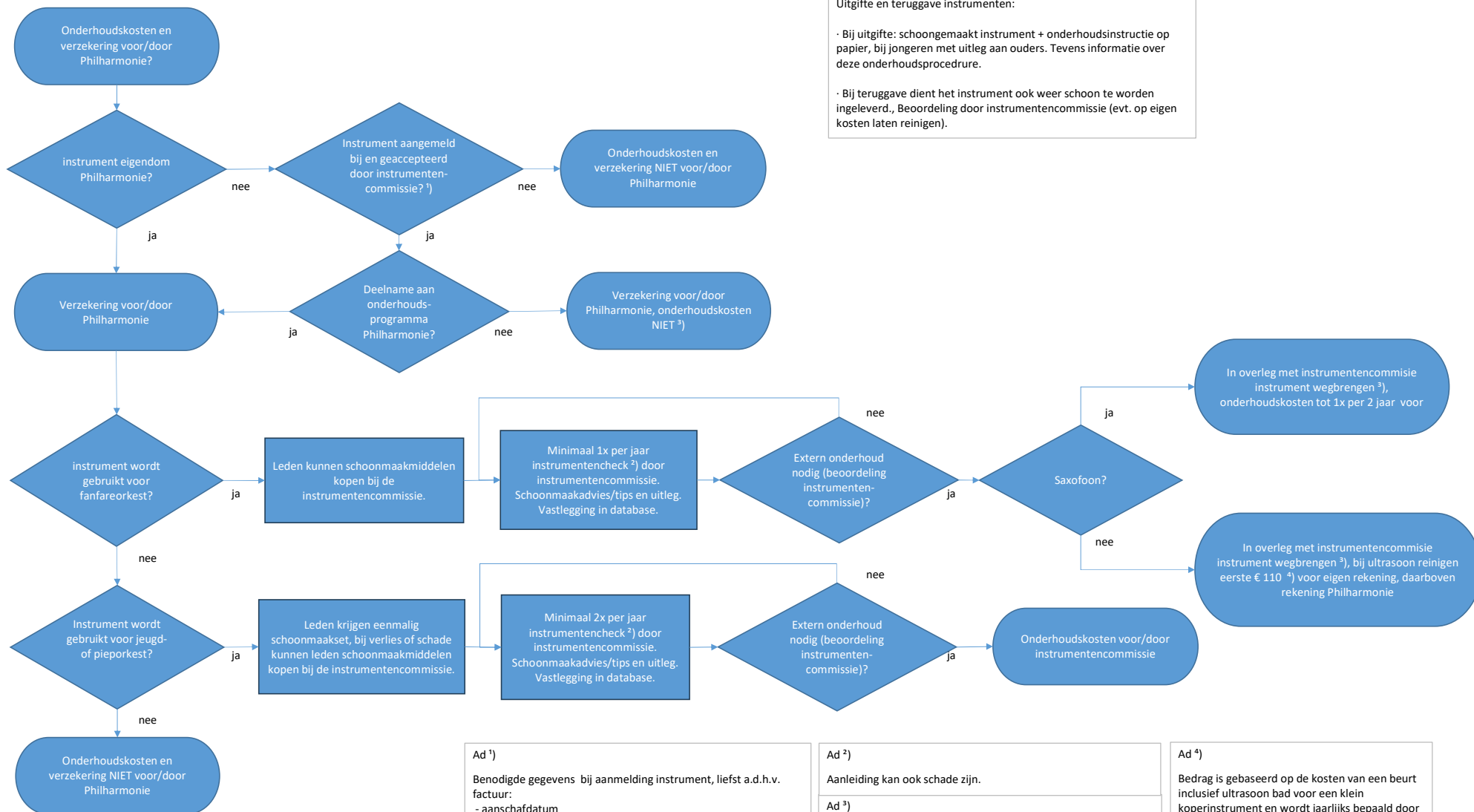


Regeling onderhoud van blaasinstrumenten voor (aspirant-)leden van de Koninklijke fanfare "Philharmonie" Leende



**Uitgifte en teruggave instrumenten:**

- Bij uitgifte: schoongemaakt instrument + onderhoudsinstructie op papier, bij jongeren met uitleg aan ouders. Tevens informatie over deze onderhoudsprocedure.
- Bij teruggave dient het instrument ook weer schoon te worden ingeleverd., Beoordeling door instrumentencommissie (evt. op eigen kosten laten reinigen).

Ad 1)  
Benodigde gegevens bij aanmelding instrument, liefst a.d.h.v. factuur:  
- aanschafdatum  
- evt. afwijkend bouwjaar  
- aanschafwaarde  
- huidige waarde  
- leverancier  
- merk  
- type  
- instrumentnummer

Ad 2)  
Aanleiding kan ook schade zijn.

Ad 3)  
Schade en onderhoudsbehoefte vóór reparatie/onderhoud melden aan de instrumentencommissie. Anderszins worden facturen NIET geaccepteerd.

De Philharmonie behoudt zich het recht voor om (een deel van) de kosten te verhalen op de gebruiker indien er sprake is van onzorgvuldig gebruik, waaronder het slecht onderhouden van het instrument.

Ad 4)  
Bedrag is gebaseerd op de kosten van een beurt inclusief ultrasoon bad voor een klein koperinstrument en wordt jaarlijks bepaald door de instrumentencommissie.